



NETPARK

SUPER NETTOYANT DÉGRAISSANT ULTRA-CONCENTRÉ SPÉCIAL PARKINGS, SOLS INDUSTRIELS ET TRACES DE PNEUS

CARACTÉRISTIQUES PHYSIQUES

État : liquide

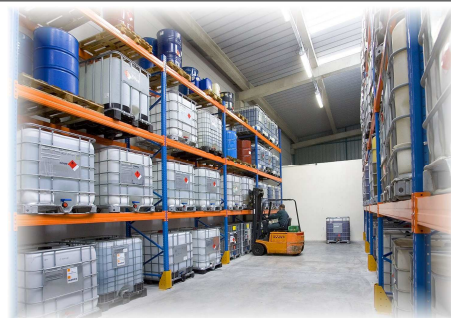
Densité : 1,23 +/- 0,05

Odeur : caractéristique

Couleur : jaune

pH : 13,5 +/- 0,5

Point éclair : sans



PROPRIÉTÉS

NETPARK est un détergent puissant ultra-concentré qui associe deux actions en une seule opération : un excellent nettoyage et un fort pouvoir dégraissant grâce à ses tensio-actifs synergisés. Très performant, ce super nettoyeur désincruste et élimine de manière radicale les graisses, huiles, boues et autres salissures tenaces telles que les traces de pneus de chariots élévateurs et de véhicules.

Avantage : composition peu moussante, propriété qui favorise sa mise en œuvre.

Domaines d'utilisation : **NETPARK** est spécialement formulé pour des applications dans des locaux à passages fréquents et fortes affluences tels que : sols et murs de parkings, toutes industries ainsi que tous les lieux à forte fréquentation de véhicules.

Utilisation de NETPARK suivant le tableau indiqué ci-dessous

APPLICATIONS	DILUTIONS SELON ENCRASSEMENT	MODE D'EMPLOI
Dégraissage - nettoyage des sols et murs.	De 0,5 % à 2 % dans de l'eau.	Appliquer NETPARK en manuel à la brosse, en autolaveuse à la dilution souhaitée sur la surface à traiter.
Dégraissage - nettoyage de surfaces fortement souillées.	5 % dans de l'eau.	Pulvériser une solution de NETPARK sur les taches tenaces, laisser agir quelques minutes et procéder au nettoyage soit en manuel soit en autolaveuse suivant la dilution indiquée ci-dessus.

Biodégradabilité : les agents de surface présents dans la formulation sont conformes au règlement CE n°648/2004 du Parlement Européen et du Conseil du 31 mars 2004 relatif aux détergents : biodégradabilité primaire au moins de 80 %; biodégradabilité finale (minéralisation) au moins de 60 %. Étant donné le caractère basique du produit, avant rejet les effluents doivent être neutralisés à pH compris entre 6 et 8 à l'aide d'agents acides. Une fois cette opération effectuée, les effluents ne présentent pas de danger significatif pour les stations d'épuration et l'environnement.

D.A.C.D.

Partenaire · Chimie · Environnement



Recommandations : porter des gants de protection. En cas d'éclaboussures dans les yeux, rincer immédiatement et abondamment avec de l'eau.

D.A.C.D. ne peut avoir connaissance de toutes les applications dans lesquelles sont utilisées ses produits et des conditions de leur emploi. D.A.C.D. n'assume aucune responsabilité quant à la convenance de ses produits pour une utilisation donnée ou dans un but particulier. Les informations ne doivent en aucun cas se substituer aux essais préliminaires qu'il est indispensable d'effectuer pour vérifier l'adéquation du produit à chaque cas déterminé.